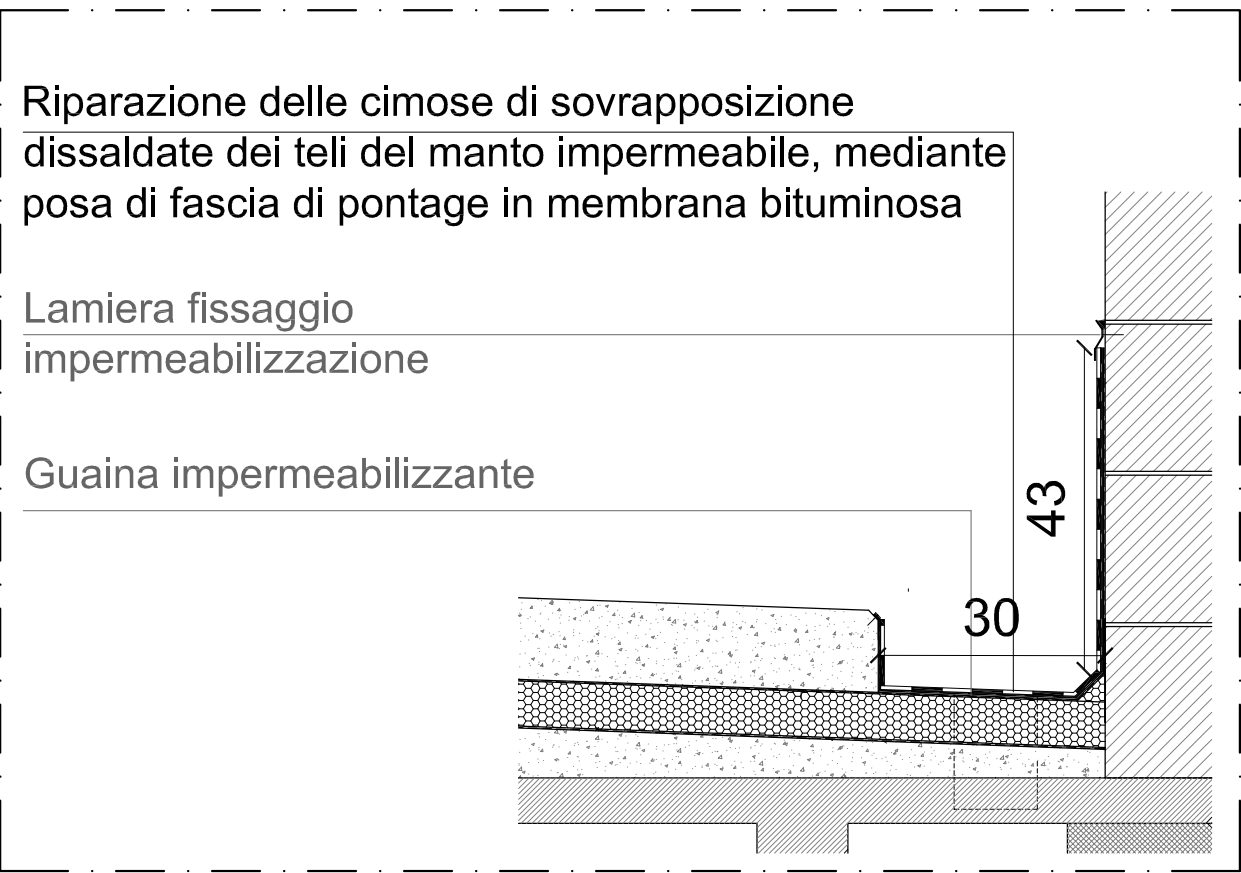
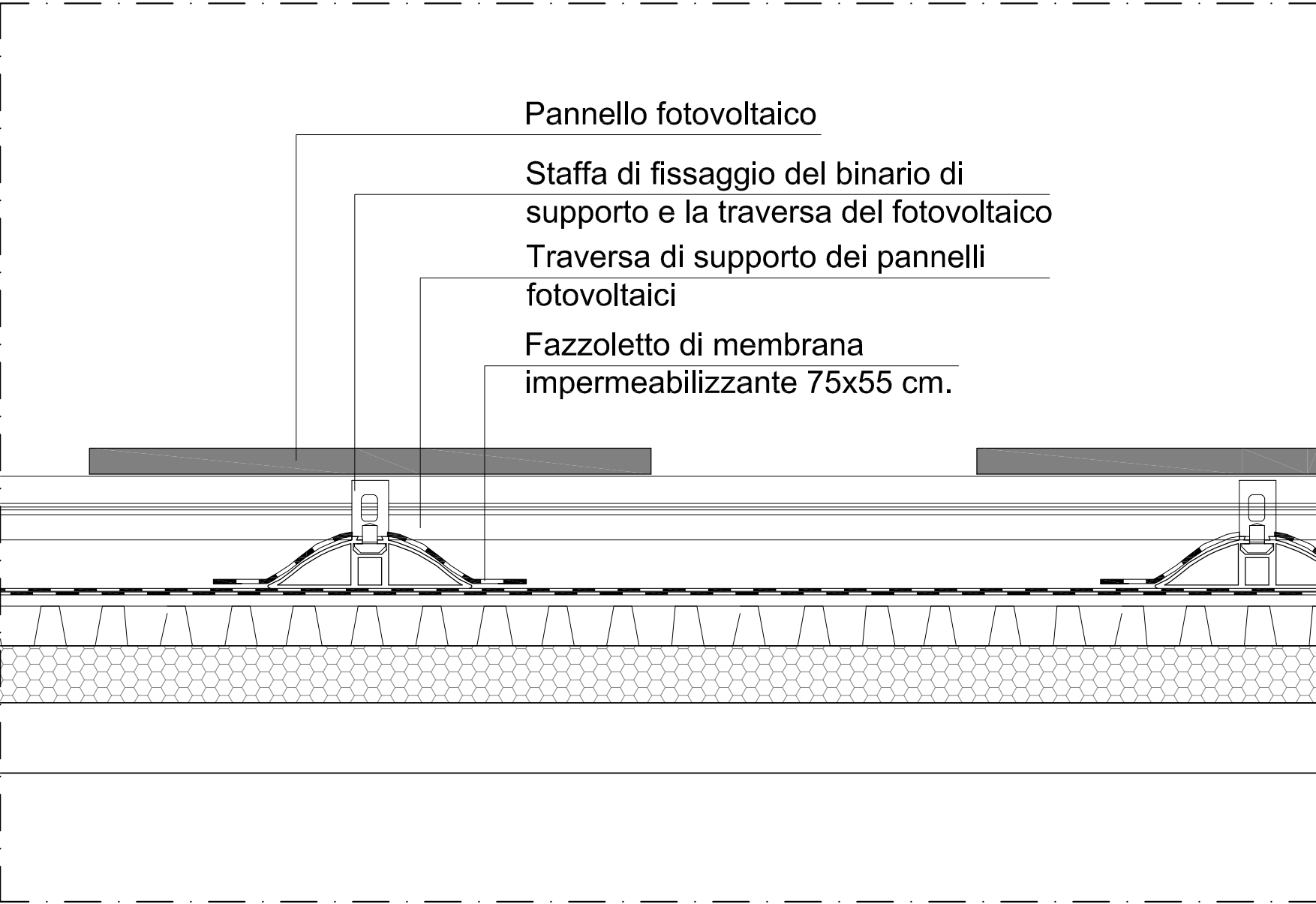


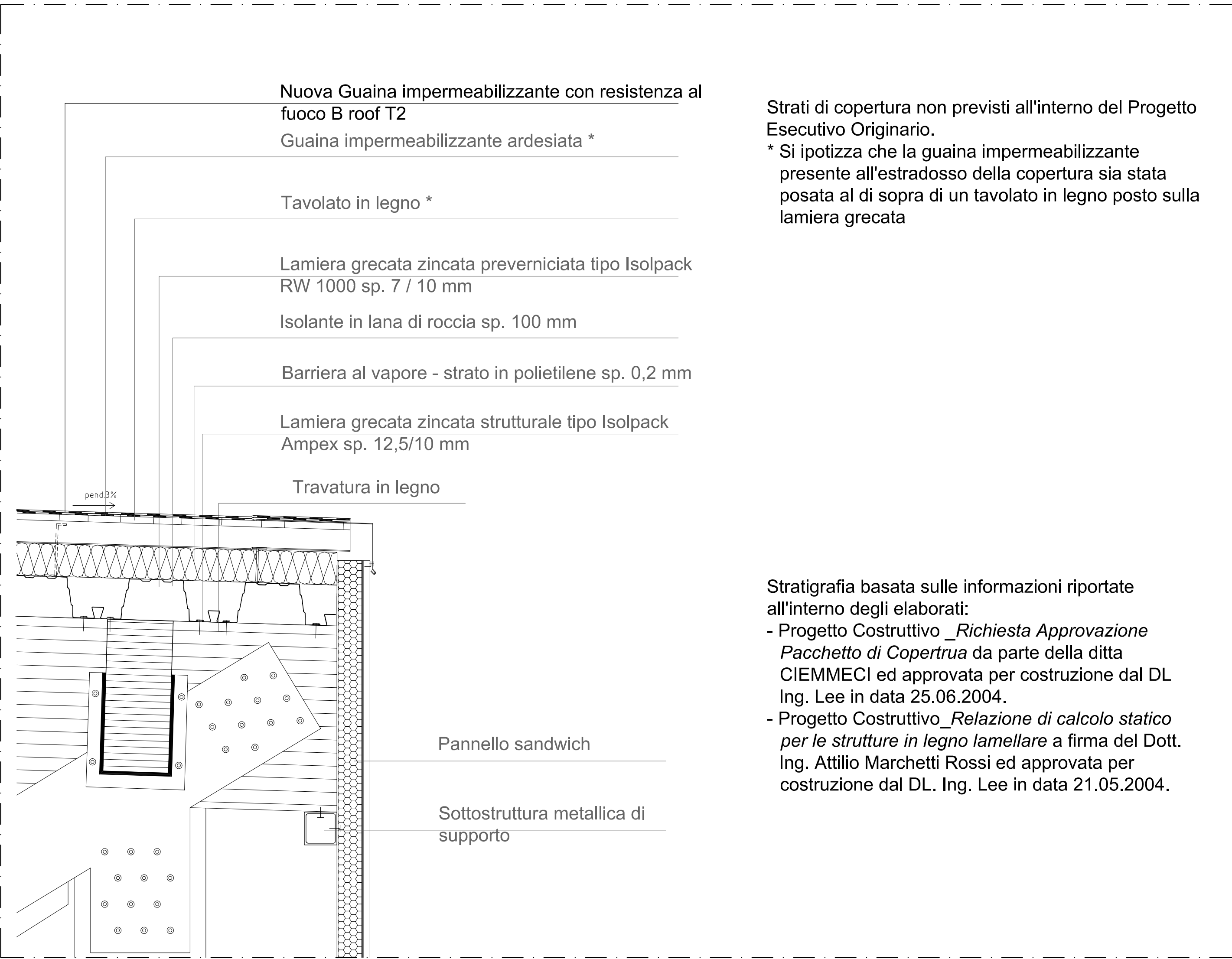
Pista 1_Dettaglio canali di gronda copertura plana Scala 1:10



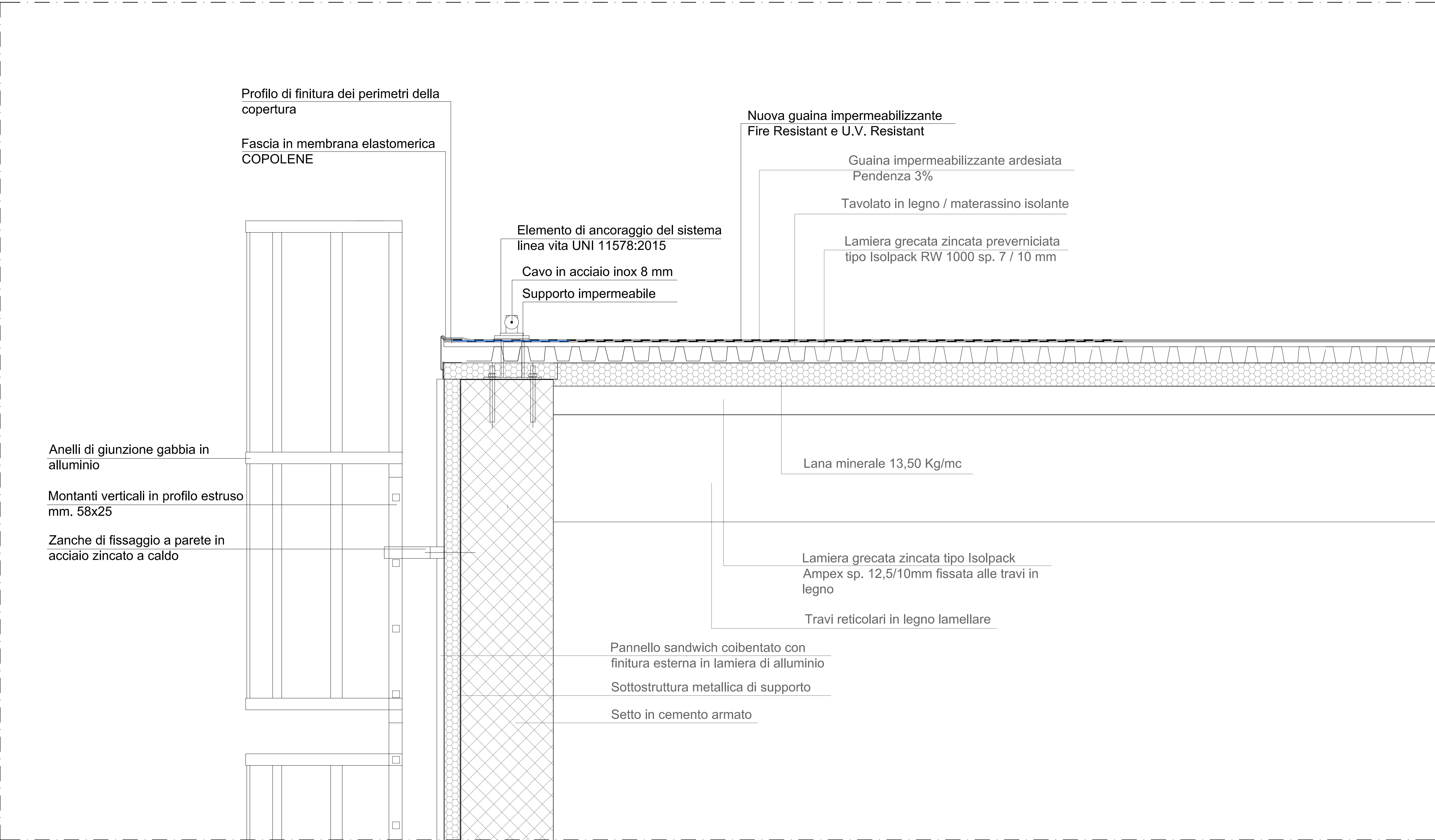
Pista 1_Dettaglio fissaggio pannelli fotovoltaici Scala 1:10



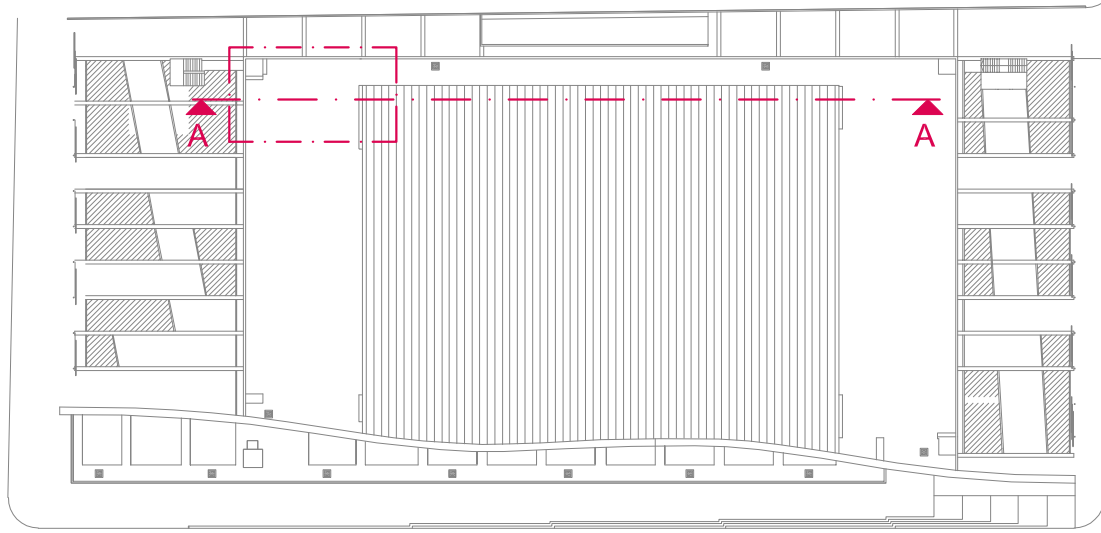
Pista 1_Dettaglio stratigrafia copertura a falde Scala 1:10



Pista 1_Dettaglio scala di accesso alla copertura e Linea Vita Scala 1:10



Pista 1_Pianta copertura



SCR
PIEMONTE
SOCIETÀ DI COMMITTEENZA

S.C.R. PIEMONTE S.p.A.
Società di Committenza Regione Piemonte
corso Marconi 10 - 10125 Torino
tel +39 011 6548311 - fax +39 011 6694665

DIREZIONE OPERE PUBBLICHE

NOME DELLA PROVINCIA TORINO		NOME DEI COMUNI/ASL COMUNE DI TORINO	
LIVELLO PROGETTUALE PROGETTO ESECUTIVO			
CUP F11B144000460001		TITOLO INTERVENTO INTERVENTI DI MANUTENZIONE STRAORDINARIA NEL PALAZZO DEL GHIACCIO DI CORSO TAZZOLI SITO IN TORINO	
CODICE OPERA SCR 13L65U06A			
Tavola n. 032		TITOLO TAVOLA INTERVENTO A-B-C-D-H: Interventi su copertura pista 1 Dettagli Costruttivi di Progetto	
DATA 08 FEBBRAIO 2017	SCALA 1:10	AREA PROGETTUALE ELABORATI ARCHITETTONICI	
FORMATO ELABORATO A0	CODICE GENERALE ELABORATO 13L65U06A 1 0 E AH 00 BC 001 1		
NOME FILE 032_13L65U06A_1_0_E_AH_00_BC_001_1.pdf			
VERSIONE 0	DATA 27 GENNAIO 2017 08 FEBBRAIO 2017	DESCRIZIONE Prima Redazione Revisione 01	
<div><div><p>RTP PROGETTAZIONE CAPOGRUPPO: 4 U Engineering Srl</p><p>PROGETTAZIONE ARCHITETTONICA: Studio Pession Associato corso Galileo Ferraris, 35 - 10121 Torino T 011 599354 - e-mail info@4uengineering.com</p><p>PROGETTAZIONE IMPIANTI MECCANICI: 4 U Engineering Srl corso Galileo Ferraris, 35 - 10121 Torino T 011 599354 - e-mail info@4uengineering.com</p></div><div><p>COORDINAMENTO: Studio Pession Associato</p><p>PROGETTAZIONE IMPIANTI ELETTRICI E SPECIALI: 4 U Engineering Srl Cherubino, 35 - 10121 Torino T 011 5811060 - e-mail info@4uengineering.com</p><p>PROGETTAZIONE STRUTTURALE E SICUREZZA: Ing. Fabio Manzo via Fratelli Carli, 35 - 10121 Torino T 011 5811020 - e-mail info@4uengineering.com</p></div><div><p>ORGANISMO DI CONTROLLO BTP Italia S.r.l.</p><p>S.C.R. PIEMONTE S.p.A.</p><p>Responsabile del Procedimento: arch. Sergio Manto</p></div></div>			